

- 0.50 mm. Trapezoidal Galvanize Sac
- Çelik Aşık**
- Çatı Makası
- 50 mm. 14 kg/m³ Camyünü Yalıtım
- Kuru Hacimlerde : 13 mm Kalınlığında Neme Dayanıklı Taşyünü Asma Tavan
- Islak Hacimlerde : 9.5 mm Kalınlığında Vinyl Kaplı Levha

- Dış Kaplama 0.70 mm Kalınlığında Özel Şekillendirilmiş Elektrostatik Toz Fırın Boyalı PVC Film Kaplı Galvanize Sac
- 50 mm Kalınlığında (İzocam) Şilte Camyünü
- Kutu Profili / Özel Büküm DKP Sac Taşıyıcı Panel Strüktür
- İç Kaplama 8 mm Kalınlığında Her İki Yüzeyi Lamine Edilmiş Beyaz-Beyaz Suntalam Levha

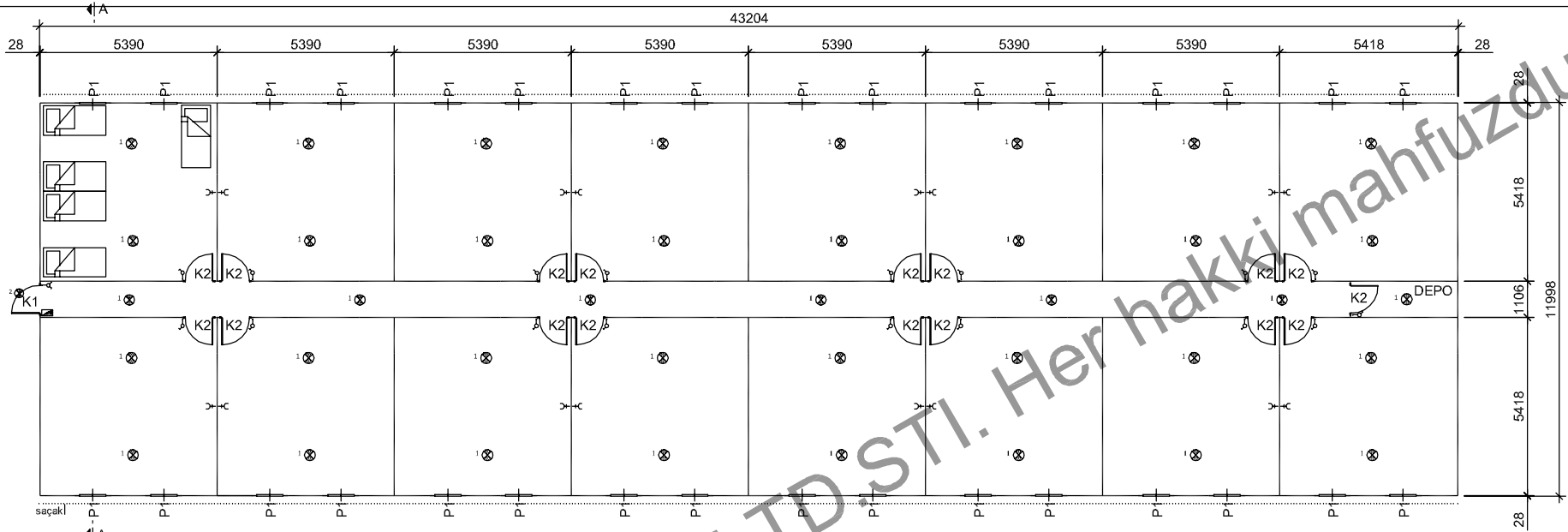
P1	PENCERE	800x1100
P2	PENCERE	600x400
K1	DIŞ KAPI	850x2000
K2	İÇ KAPI	840x2000
K3	DIŞ KAPI	1760x2000
—	ANAHTAR	
—	KOMÜTATÖR	
—	1 X 40 FLORESAN ARM.	
—	2 X 40 FLORESAN ARM.	
+C	TOPRAKLI PRİZ	
-C	TELEFON	
1	C TİPİ ARM	
2	C TİPİ ARM (KAFESLİ)	
—	SIGORTA KUTUSU	
Ölçüler mm.dir.		

Prefi
 PREFABRİK YAPI END. BİLİŞİM ve TİCARET LTD.ŞTİ.
 Ankara - İstanbul Karayolu, 30. km
 Akıncı Kavşağı, Kazan 06980 Ankara
 Tel: +90(312) 814 40 92(Pbx) Fax: +90(312) 814 40 97
 www.Prefi.com.tr e-posta: prefipref.com

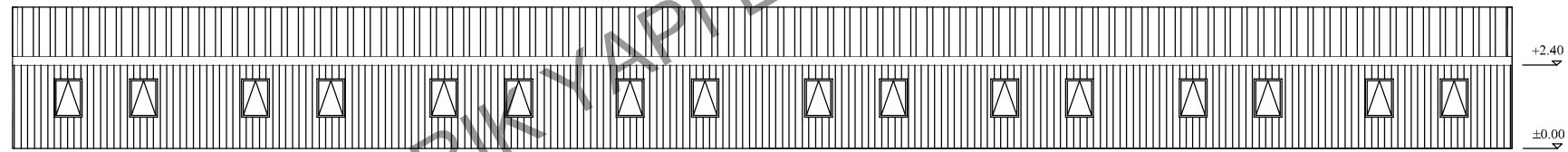
ÇİZEN:
DRAWN:
KONTROL:
CHK:
ONAYLAMA:
APPROVAL:

FİRMA /COMPANY:
TARİH/DATE:

BASLIK /TITLE: **OFIS BİNASI (EG-O)**
SAC-SUNTALAM BİNA
 207.67 m²
 REFERANS: REV.NO: SAYFA /PAGE:



PLAN



CEPHE GÖRÜNÜŞÜ



- 0.50 mm. Trapezoidal Galvanize Sac
- Çelik Aşık
- Çatı Makası
- 50 mm. 14 kg/m³ Camyünü Yalıtım
- Kuru Hacimlerde : 13 mm Kalınlığında Neme Dayanıklı Taşyünü Asma Tavan
- Islak Hacimlerde : 9.5 mm Kalınlığında Vinil Kaplı Levha

- Dış Kaplama 0.70 mm Kalınlığında Özel Şekillendirilmiş Elektrotla Elektrikli Toz Fırın Boyalı
- PVC İlin Kaplı Galvanize Sac
- 50 mm Kalınlığında (Zocam) Silt Camyünü
- Kutu Profili / Çelik Büküm DKP Sac Taşıyıcı Panel Strüktür
- İç Kaplama 8 mm Kalınlığında Her İki Yüzeyi Lamine Edilmiş Beyaz-Beyaz Suntalam Levha

P1	PENCERE	800x1100
P2	PENCERE	600x400
K1	DIŞ KAPI	850x2000
K2	İÇ KAPI	840x2000
K3	DIŞ KAPI	1760x2000
↔	ANAHTAR	
↔	KOMÜTATÖR	
↔	1 X 40 FLORESAN ARM.	
↔	2 X 40 FLORESAN ARM.	
↔	TOPRAKLI PRİZ	
↔	TELEFON	
⊗	C TİPİ ARM	
⊗	C TİPİ ARM (KAFESLİ)	
⊗	SİGORTA KUTUSU	
Ölçüler mm.dk.		

Prefi

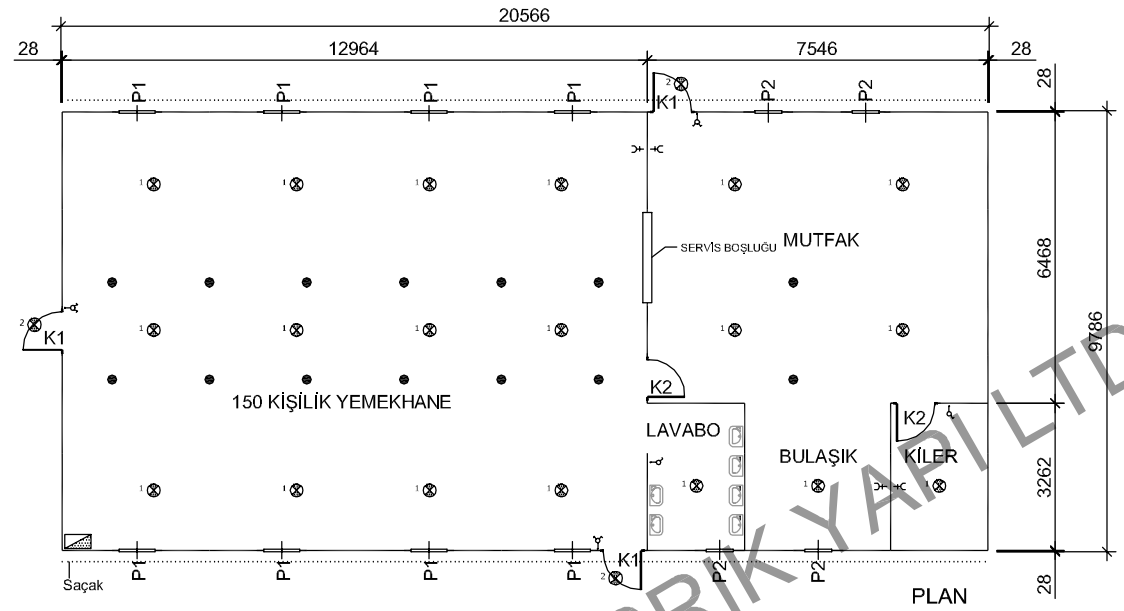
PREFABRİK YAPI END. BİLİŞİM ve TİCARET LTD.ŞTİ.
Ankara - İstanbul Karayolu, 30. km
Akıncı Kavşağı, Kazan 06980 Ankara
Tel:+90(312) 814 40 92(Pbx) Fax:+90(312) 814 40 97
www.Prefi.com.tr e-posta: prefipref.com

ÇİZEN:
DRAWN:
KONTROL:
CHK:
ONAYLAMA:
APPROVAL:

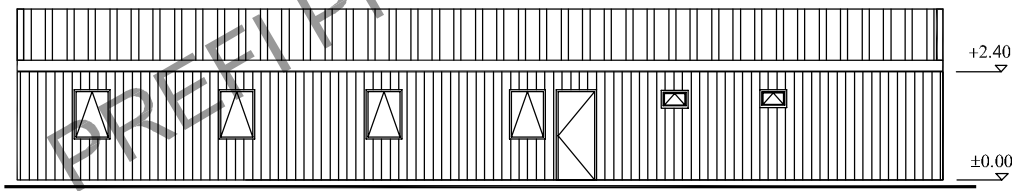
FİRMA /COMPANY:
TARİH/DATE:

BASLIK /TITLE: **160 KİŞİLİK YATAKHANE**
SAC-SUNTALAM BİNA
m²
518.36
REFERANS: REV.NO: SAYFA /PAGE:

P1	PENCERE	800x1100
P2	PENCERE	600x400
K1	DIŞ KAPI	850x2000
K2	İÇ KAPI	840x2000
K3	DIŞ KAPI	1760x2000
○	ANAHTAR	
○	KOMÜTATÖR	
—	1 X 40 FLORESAN ARM.	
—	2 X 40 FLORESAN ARM.	
-C	TOPRAKLI PRİZ	
-C	TELEFON	
1 ⊗	C TİPİ ARM	
2 ⊗	C TİPİ ARM (KAFESLİ)	
▣	SIGORTA KUTUSU	
Ölçüler mm.dir.		

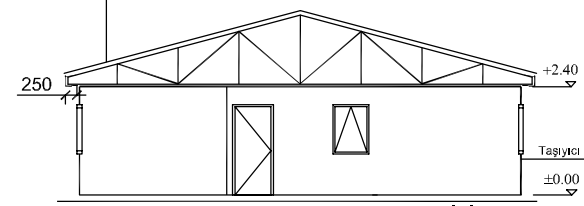


PLAN



CEPHE GÖRÜNÜŞÜ

- 0.50 mm. Trapezoidal Galvanize Sac
- Çelik Aşık**
- Çatı Makası
- 50 mm, 14 kg/m³ Camyünü Yalıtım
- Kuru Hacimlerde : 13 mm Kalınlığında Neme Dayanıklı Taşyünü Asma Tavan
- Islak Hacimlerde : 9.5 mm Kalınlığında Vinly Kaplı Levha



A-A KESİTİ

- Dış Kaplama 0.70 mm Kalınlığında Özel Şekillendirilmiş Elektrosatik Toz Fırın Boyalı
- PVC Film Kaplı Galvanize Sac
- 50 mm Kalınlığında (İzocam) Şilte Camyünü
- Kutu Profil / Özel Bölüm DKP Sac Taşıyıcı Panel Strüktür
- İç Kaplama 8 mm Kalınlığında Her İki Yüzeyi Lamine Edilmiş Beyaz-Beyaz Suntalam Levha

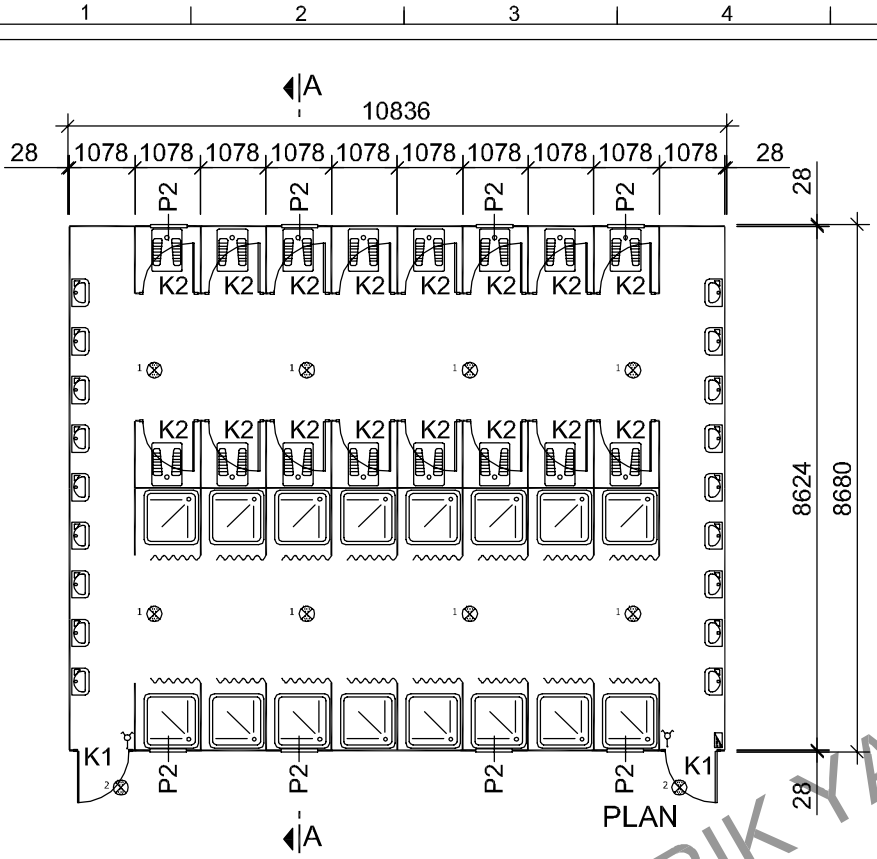
Prefi

PREFABRİK YAPI END. BİLİŞİM ve TİCARET LTD.ŞTİ.
Ankara - İstanbul Karayolu, 30. km
Akıncı Kavşağı, Kazan 06980 Ankara
Tel: +90(312) 814 40 92 (Pbx) Fax: +90(312) 814 40 97
www.Prefi.com.tr e-posta: prefipref.com

ÇİZEN: DRAWN:
KONTROL: CHK:
ONAYLAMA: APPROVAL:

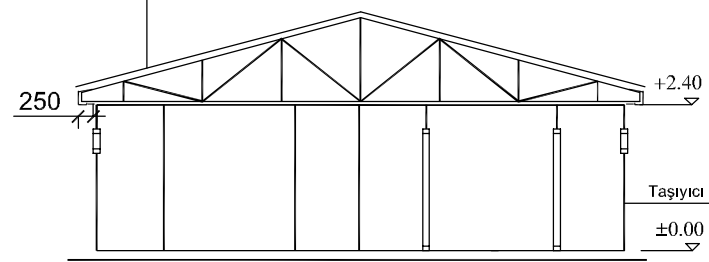
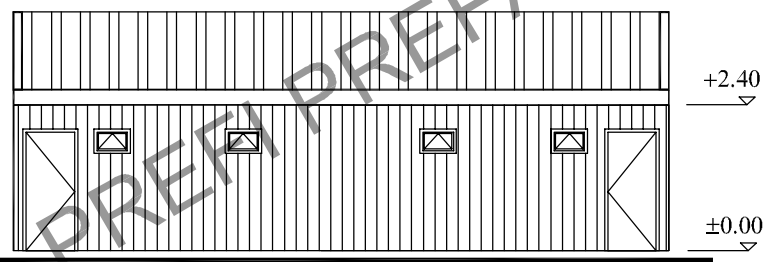
FİRMA /COMPANY:
TARİH/DATE:

BASLIK /TITLE: **150 KİŞİLİK YEMEKHANE** **m²**
SAC-SUNTALAM BİNA **201.25**
REFERANS: REV.NO: SAYFA /PAGE:



P1	PENCERE	800x1100
P2	PENCERE	600x400
K1	DIŞ KAPI	850x2000
K2	İÇ KAPI	840x2000
K3	DIŞ KAPI	1760x2000
⊖	ANAHTAR	
⊕	KOMÜTATÖR	
—	1 X 40 FLORESAN ARM.	
—	2 X 40 FLORESAN ARM.	
+C	TOPRAKLI PRİZ	
-C	TELEFON	
1 ⊗	C TIPI ARM	
2 ⊗	C TIPI ARM (KAFESLİ)	
⊠	SIGORTA KUTUSU	
Ölçüler mm.dir.		

- 0.50 mm. Trapezoidal Galvanize Sac
- Çelik Aşık**
- Çatı Makası
- 50 mm. 14 kg/m³ Camyünü Yalıtım
- Kuru Hacimlerde : 13 mm Kalınlığında Neme Dayanıklı Taşyünü Asma Tavan
- Islak Hacimlerde : 9.5 mm Kalınlığında Vinly Kaplı Levha



- Dış Kaplama 0.70 mm Kalınlığında Özel Şekillendirilmiş Elektrostatik Toz Fırın Boyalı PVC Film Kaplı Galvanize Sac
- 50 mm Kalınlığında (Izocam) Şilte Camyünü
- Kutu Profil / Özel Büküm DKP Sac Taşyıcı Panel Strüktür
- İç Kaplama 8 mm Kalınlığında Her İki Yüzeji Lamine Edilmiş Beyaz-Beyaz Suntalam Levha

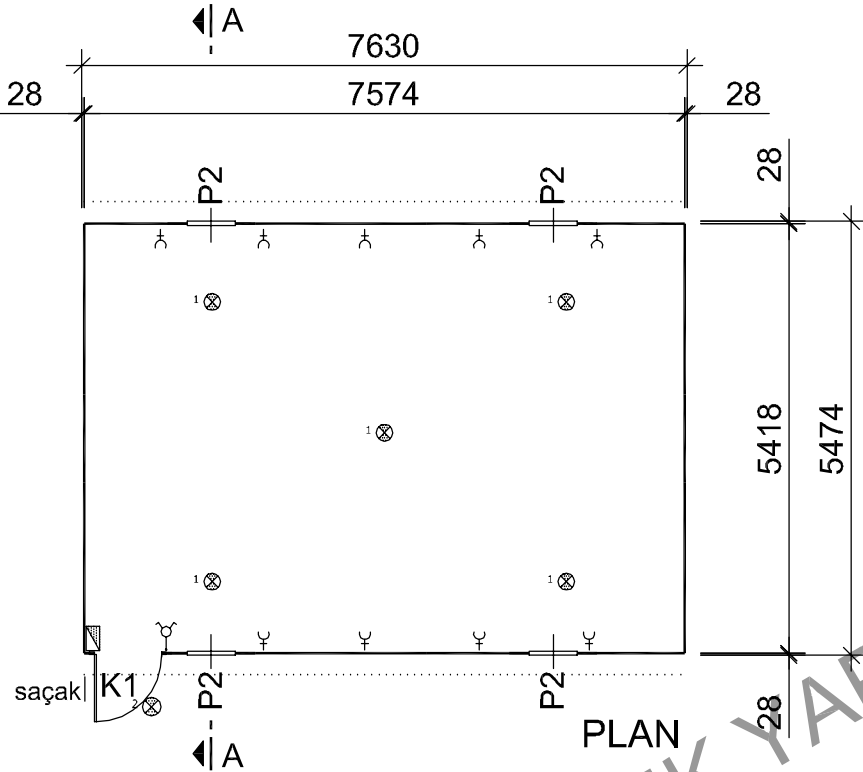
Prefi

PREFABRİK YAPI END. BİLİŞİM ve TİCARET LTD.ŞTİ.
Ankara - İstanbul Karayolu, 30. km
Akıncı Kavşağı, Kazan 06980 Ankara
Tel: +90(312) 814 40 92(Pbx) Fax: +90(312) 814 40 97
www.Prefi.com.tr e-posta: prefipref.com

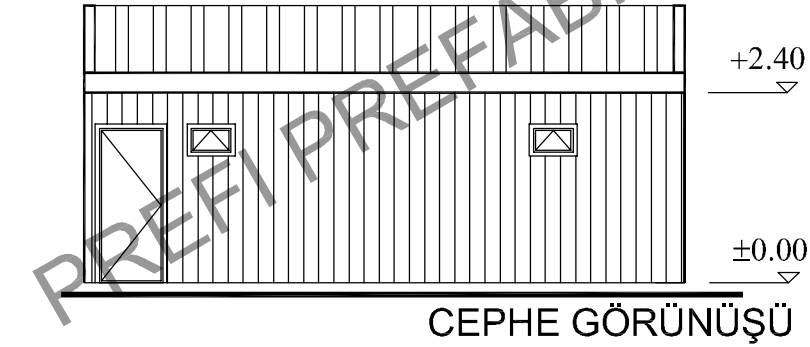
ÇİZEN:
DRAWN:
KONTROL:
CHK:
ONAYLAMA:
APPROVAL:

FİRMA /COMPANY:
TARİH/DATE:

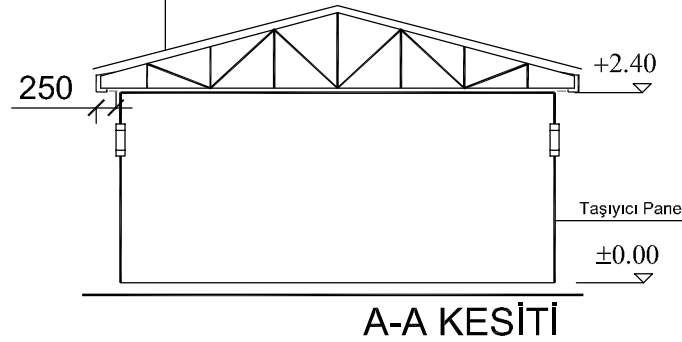
BASLIK /TITLE: **WC & DUŞ BİNASI**
SAC-SUNTALAM BİNA
2 m²
94.05
REFERANS: REV.NO: SAYFA /PAGE:



PLAN



CEPHE GÖRÜNÜŞÜ



A-A KESİTİ

P1	PENCERE	800x1100
P2	PENCERE	600x400
K1	DIŞ KAPI	850x2000
K2	İÇ KAPI	840x2000
K3	DIŞ KAPI	1760x2000
○	ANAHTAR	
○	KOMÜTATÖR	
—	1 X 40 FLORESAN ARM.	
—	2 X 40 FLORESAN ARM.	
+C	TOPRAKLI PRIZ	
-C	TELEFON	
1 ⊗	C TIPI ARM	
2 ⊗	C TIPI ARM (KAFESLİ)	
□	SIGORTA KUTUSU	
Ölçüler mm.dir.		

- 0.50 mm. Trapezoidal Galvanize Sac
- Çelik Aşık
- Çatı Makası
- 50 mm. 14 kg/m³ Camyünü Yalıtım
- Kuru Hacimlerde : 13 mm Kalınlığında Neme Dayanıklı Taşyünü Asma Tavan
- Islak Hacimlerde : 9.5 mm Kalınlığında Vinly Kaplı Levha

- Dış Kaplama 0.70 mm Kalınlığında Özel Şekillendirilmiş Elektrostatik Toz Fırın Boyalı PVC Film Kaplı Galvanize Sac
- 50 mm Kalınlığında (İzocam) Şilte Camyünü
- Kutu Profil / Özel Büküm DKP Sac Taşıyıcı Panel Strüktür
- İç Kaplama 8 mm Kalınlığında Her İki Yüzeyi Lamine Edilmiş Beyaz-Beyaz Suntalam Levha

Prefi

PREFABRİK YAPI END. BİLİŞİM ve TİCARET LTD.ŞTİ.
Ankara - İstanbul Karayolu, 30. km
Akıncı Kavşağı, Kazan 06980 Ankara
Tel: +90(312) 814 40 92 (Pbx) Fax: +90(312) 814 40 97
www.Prefi.com.tr e-posta: prefipref.com

ÇİZEN:
DRAWN:

KONTROL:
CHK:

ONAYLAMA:
APPROVAL:

FİRMA /COMPANY:

TARİH/DATE:

BASLIK /TITLE:

REFERANS:

ÇAMAŞIRHANE BİNASI

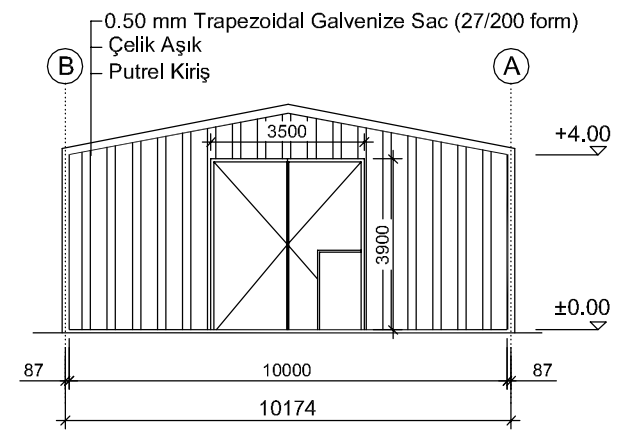
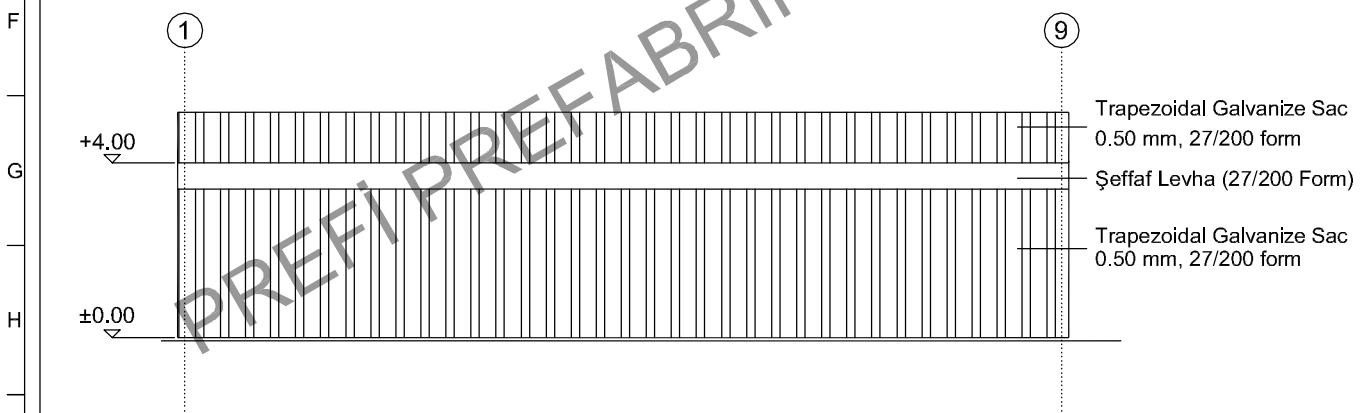
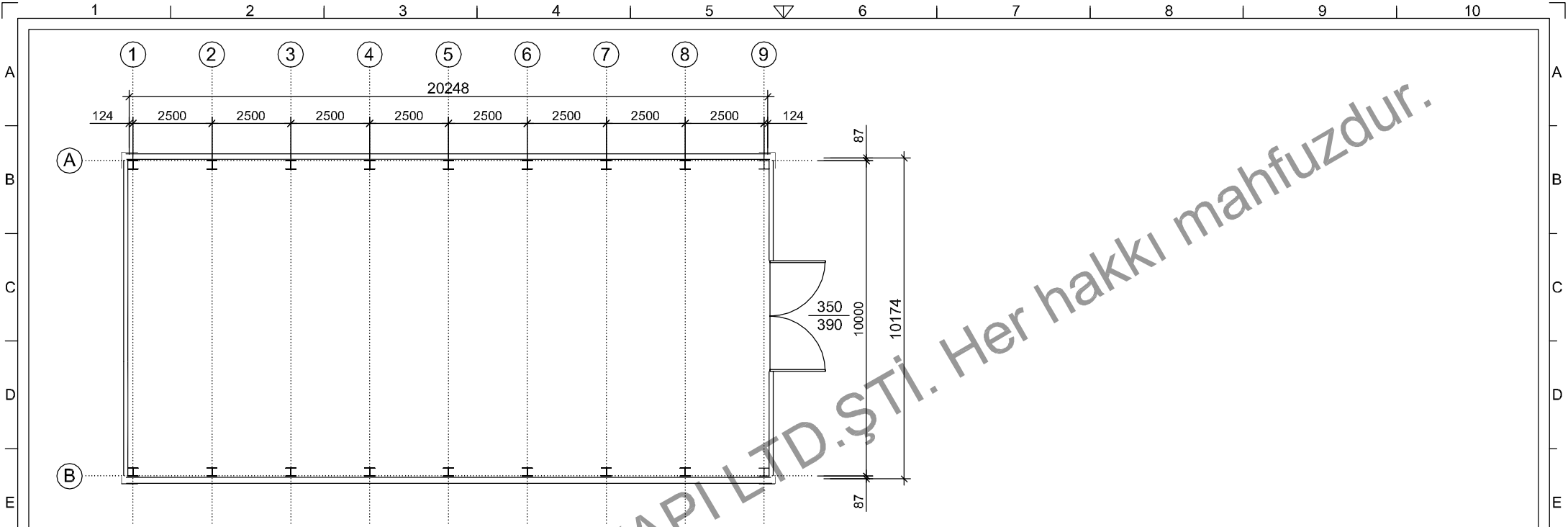
SAC-SUNTALAM BİNA

REV.NO:

SAYFA /PAGE:

2
m

41.76



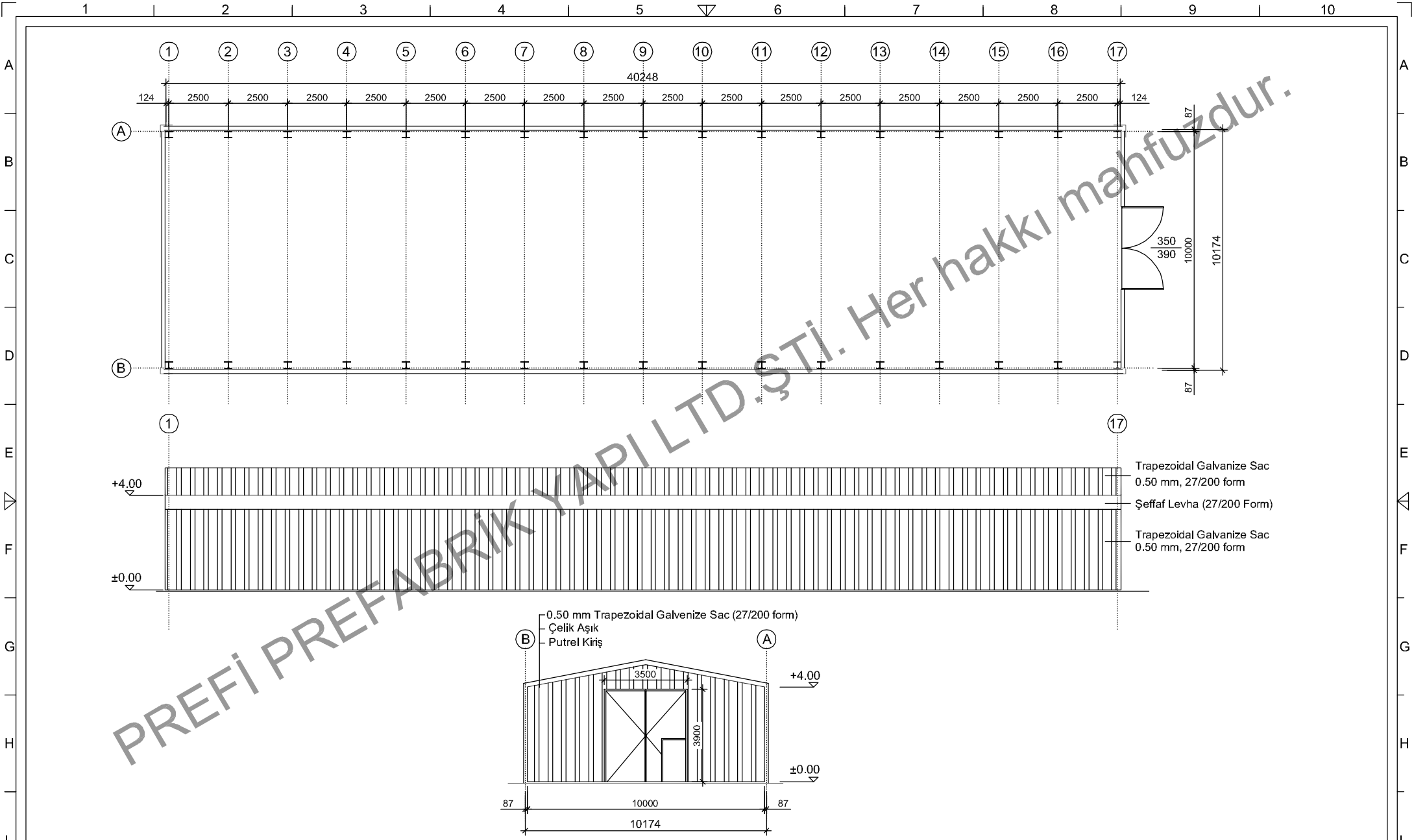
Prefi
 PREFABRİK YAPI END. BİLİŞİM ve TİCARET LTD.ŞTİ.
 Ankara - İstanbul Karayolu, 30. km
 Akıncı Kavşağı, Kazan 06980 Ankara
 Tel:90(312) 814 40 92(Pbx) Fax:90(312) 814 40 97
 www.Prefi.com.tr e-posta: pref@prefi.com

ÇİZEN:
 DRAWN:
 KONTROL:
 CHK:
 ONAYLAMA:
 APPROVAL:

FİRMA /COMPANY:
 TARİH/DATE:

BAŞLIK /TITLE:
DEPO
 REFERANS:
 REV.NO:
 SAYFA /PAGE:

m^2
 206.00



Prefi

PREFABRİK YAPI END. BİLİŞİM ve TİCARET LTD.ŞTİ.
Ankara - İstanbul Karayolu, 30. km
Akıncı Kavşağı, Kazan 06980 Ankara
Tel:90(312) 814 40 92(Pbx) Fax:90(312) 814 40 97
www.Prefi.com.tr e-posta: pref@prefi.com

ÇİZEN:
DRAWN:

KONTROL:
CHK:

ONAYLAMA:
APPROVAL:

FİRMA /COMPANY:

TARİH/DATE:

BAŞLIK /TITLE:

DEPO

REFERANS:

REV.NO:

SAYFA /PAGE:

m²

409.48

.....